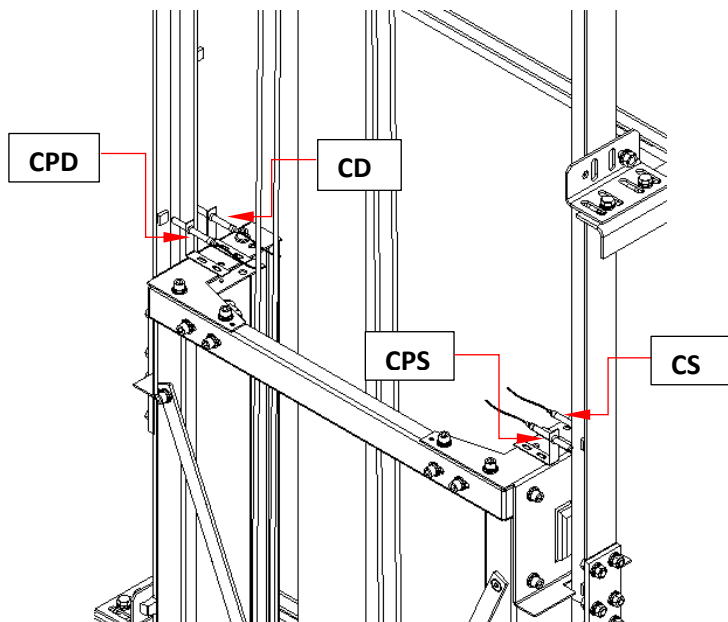


POSICIONAMENTO DOS SENSORES (CANETA) SOBRE A ARCADA:



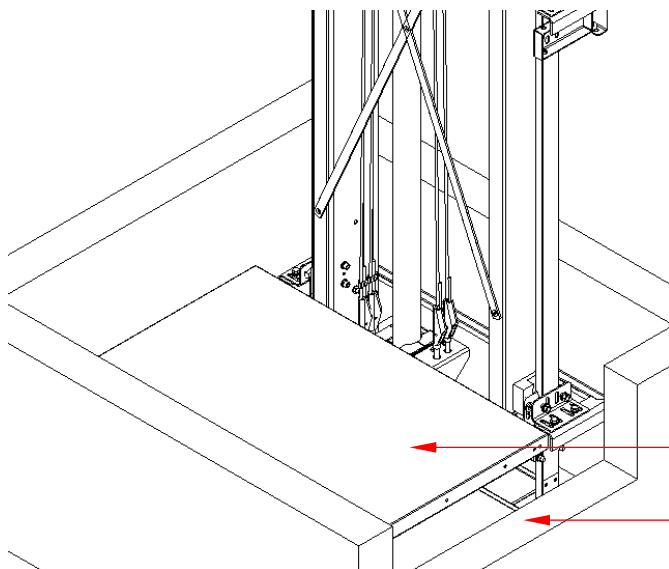
CPD: Parada no nivelamento descendo.

CPS: Parada no nivelamento subindo.

CD: Desacelera descendo.

CS: Desacelera subindo.

1º-Alinhe a base da cabina com o pavimento:



NOTAS:

1-CABOS DE AÇO DEVEM ESTAR ESTICADOS E IGUALMENTE TENSIONADOS.

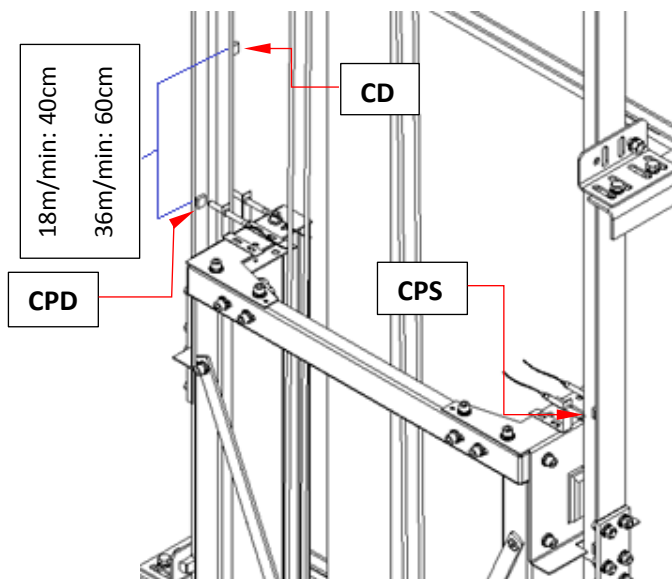
2-CILINDRO HIDRÁULICO JÁ DEVE ESTAR SEM AR INTERNO (REALIZADO SANGRIA).

BASE E PAVIMENTO
DEVEM ESTAR
NIVELADOS (ALINHADOS)

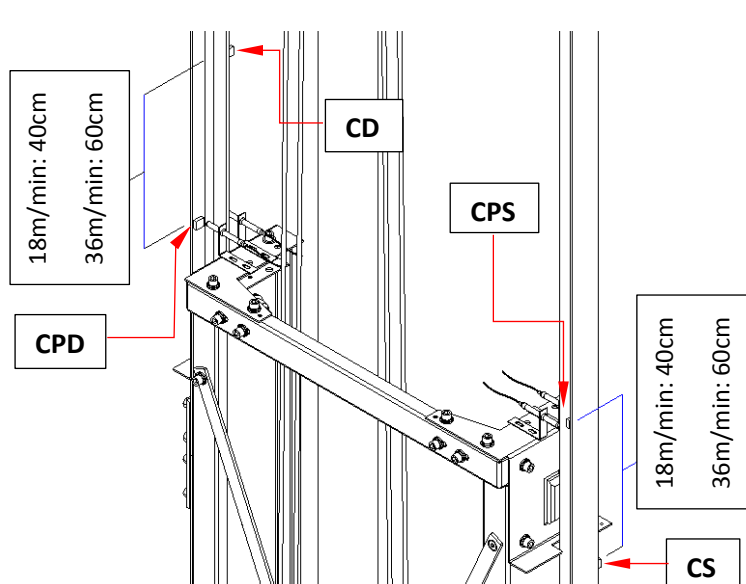
NOTA:

A movimentação da arcada deve ser feita no modo **MANUAL/MANUTENÇÃO**.

POSICIONAMENTO DOS IMÃS NO PAVIMENTO INFERIOR:

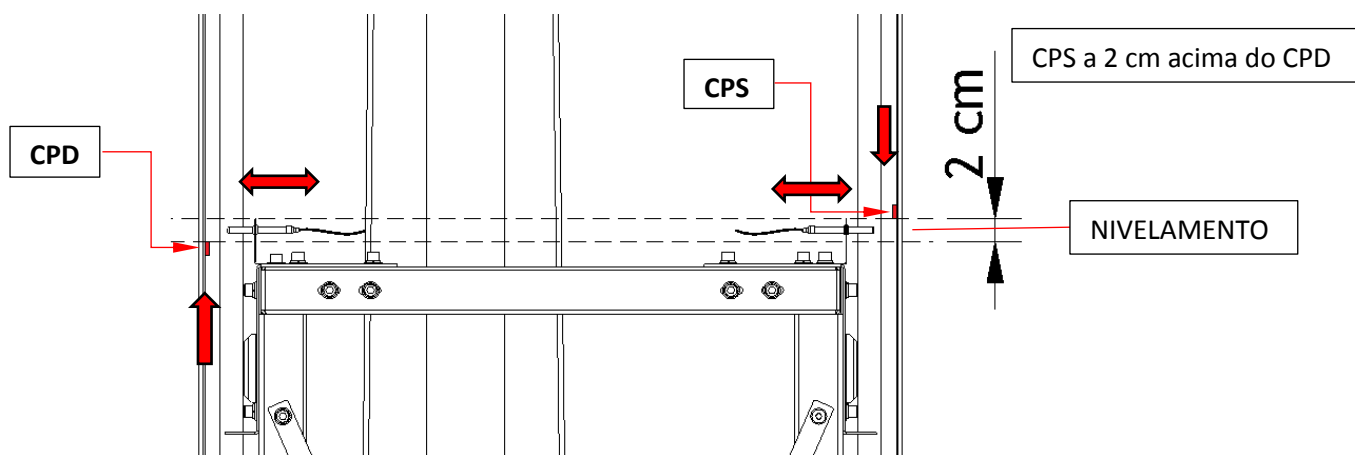


POSICIONAMENTO DOS IMÃS NOS PAVIMENTOS INTERMEDIÁRIOS:



- 1-Base alinhada no pavimento.
- 2-Aproximar o imã de baixo para cima (abaixo da caneta) até acender o CPD.
- 3-Aproximar o imã de cima para baixo (acima da caneta) até acender o CPS.
- 4-Ambos devem ficar acesos.

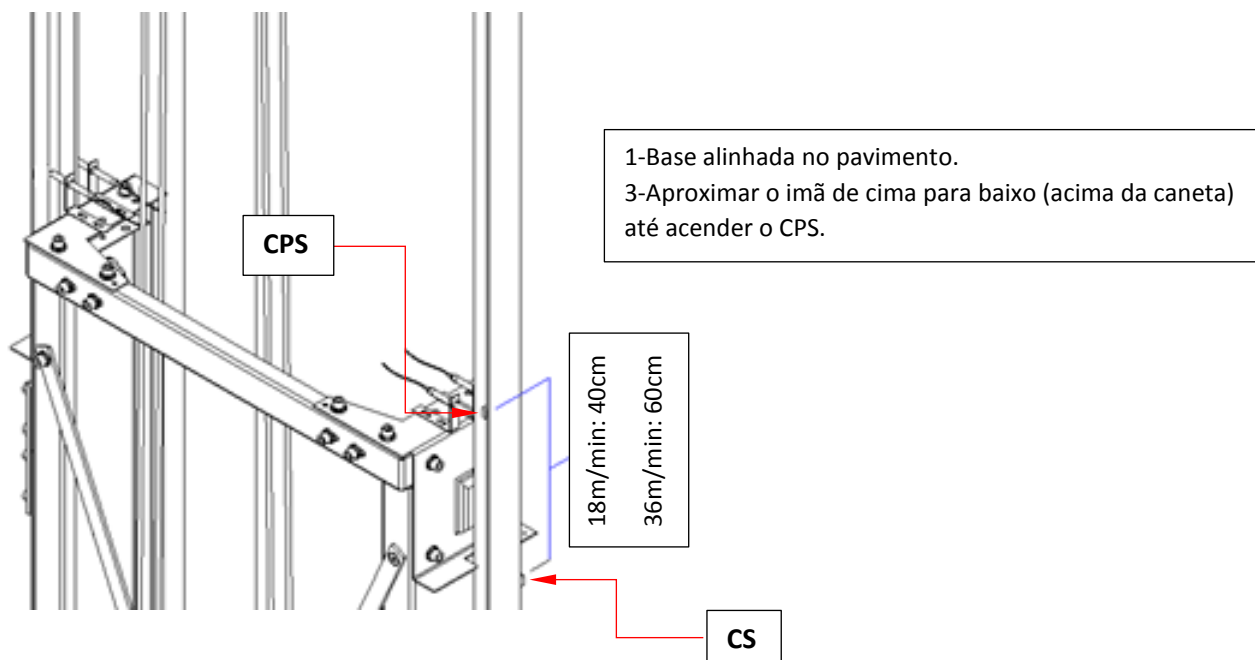
- 1-Base alinhada no pavimento.
- 2-Aproximar o imã de baixo para cima (abaixo da caneta) até acender o CPD.
- 3-Aproximar o imã de cima para baixo (acima da caneta) até acender o CPS.
- 4-Ambos devem ficar acesos.



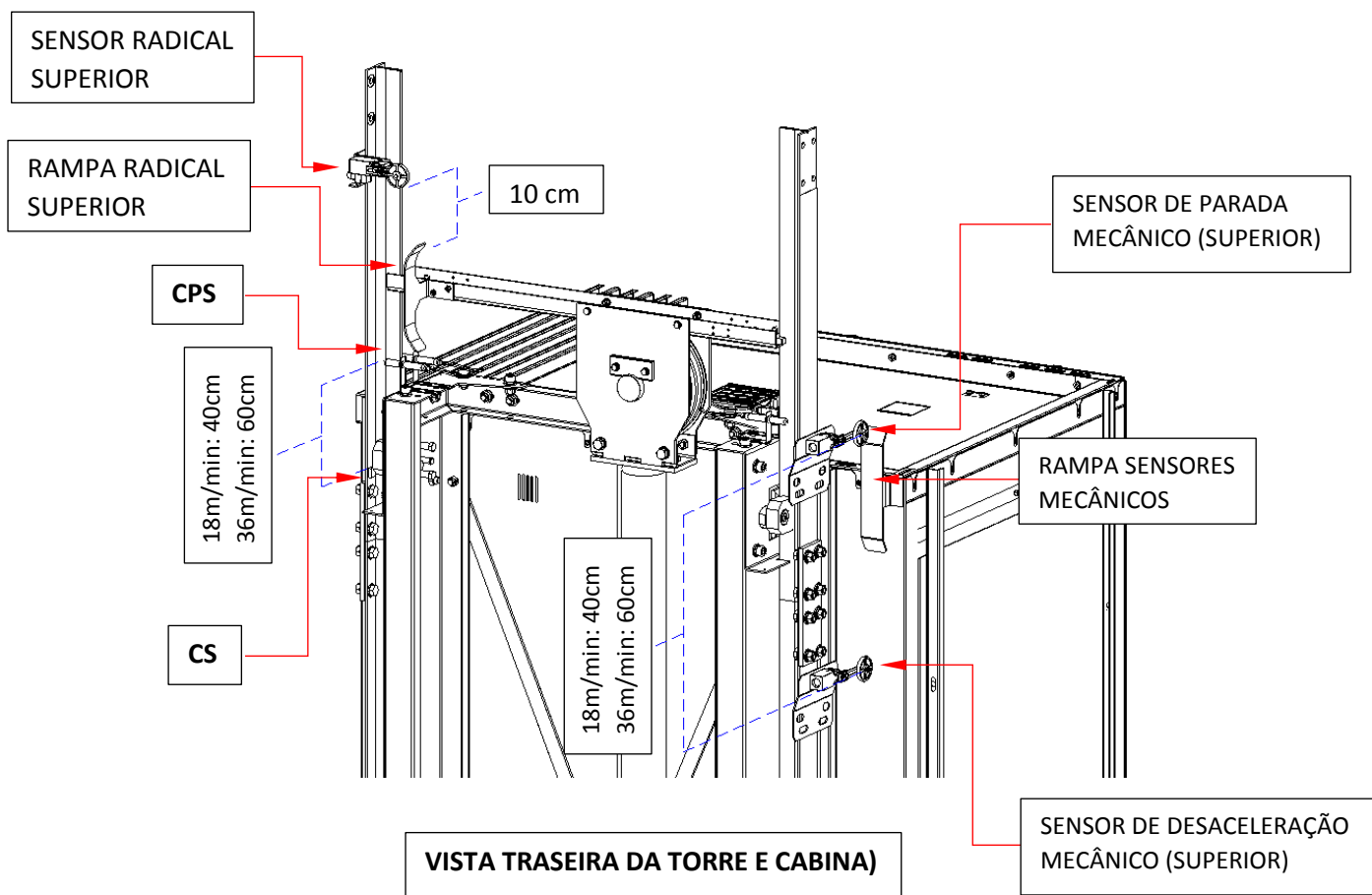
NOTAS:

- ✓ Imãs CPD e CPS devem ficar desalinhados 2cm entre eles (PAVIMENTO INFERIOR E INTERMEDIÁRIOS).
- ✓ Quanto mais afastados os sensores (caneta), menor é o campo magnético atuante e maior a sensibilidade de parada.

POSICIONAMENTO DOS IMÃS NO PAVIMENTO SUPERIOR:

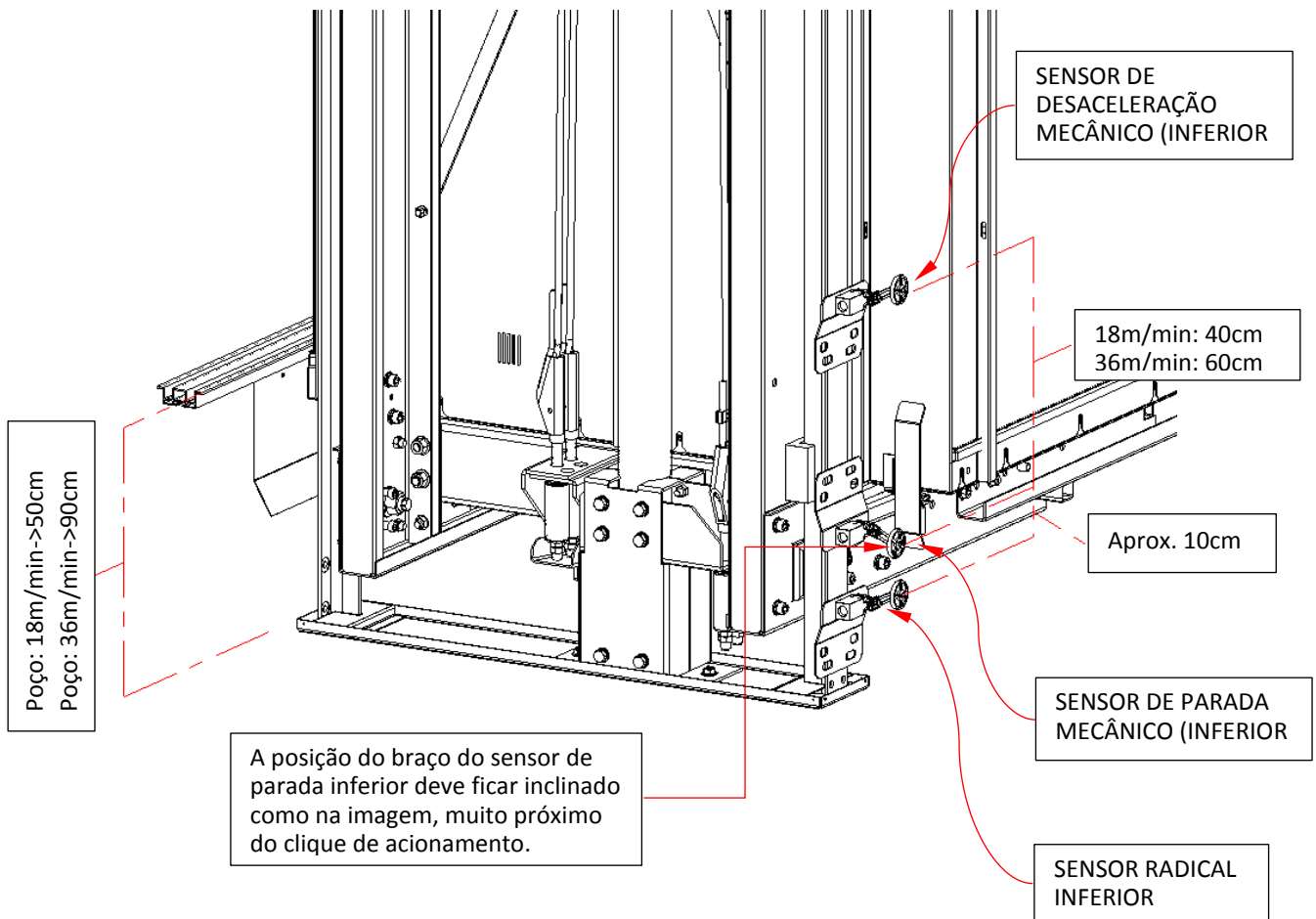


POSICIONAMENTO DOS SENSORES SUPERIORES MECÂNICOS:



Sensor mecânico de desaceleração deve ser posicionado imediatamente acima do imã CS.
Sensor mecânico de parada deve ser posicionado imediatamente acima do imã CPS.
Sensor mecânico radical deve ser posicionado até 10cm acima da rampa do radical.

**POSICIONAMENTO DOS SENSORES
INFERIORES MECÂNICOS:**



Sensor mecânico de desaceleração deve ser posicionado imediatamente abaixo do ímã CD.

Sensor mecânico de parada deve ser posicionado imediatamente abaixo do ímã CPD.

Sensor mecânico radical deve ser posicionado até 10cm abaixo do CPD (de acordo com a profundidade do poço).

Após fazer todos os ajustes acima o técnico deve simular o renivelamento automático em TODOS os pavimentos, isso garante que o equipamento não “cruzar” pavimentos.

Para simular isso o técnico acompanhará o led vermelho CP na placa controladora. Com o equipamento parado e nivelado este led deve estar aceso por conta dos ajustes feitos acima. Com isso assegurado, o técnico “solta” o equipamento na válvula de resgate até que o led vermelho CP na controladora apague. Ao apagar o equipamento fecha a porta e renivela automaticamente.