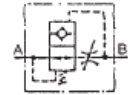
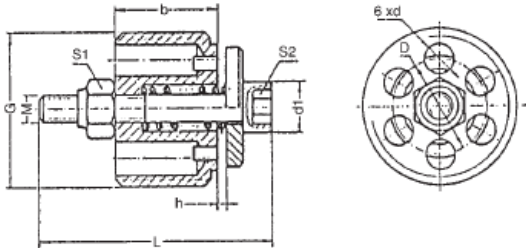


VÁLVULA EM LINHA

VÁLVULA DE SEGURANÇA E/ OU PROTEÇÃO CONTRA RUPTURA:

Montagem interior roscado

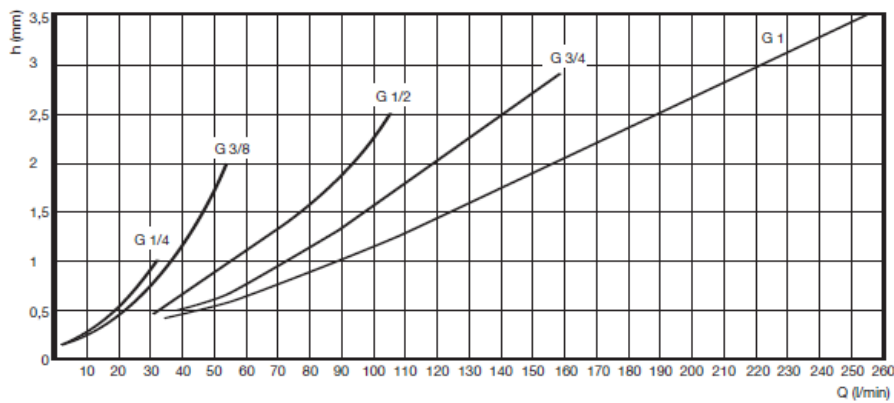


SOLICITE PELO CÓDIGO

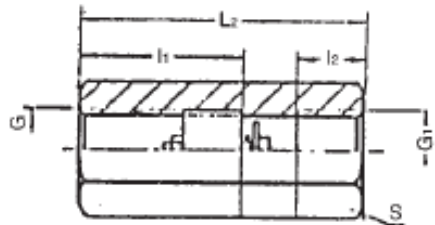
DESIGNAÇÃO DA VÁLVULA: KA

VAZÃO:

ROSCA G:



TIPO F:



SOLICITE PELO CÓDIGO:

DESIGNAÇÃO DA VÁLVULA: KA / F(M) ..

VAZÃO:

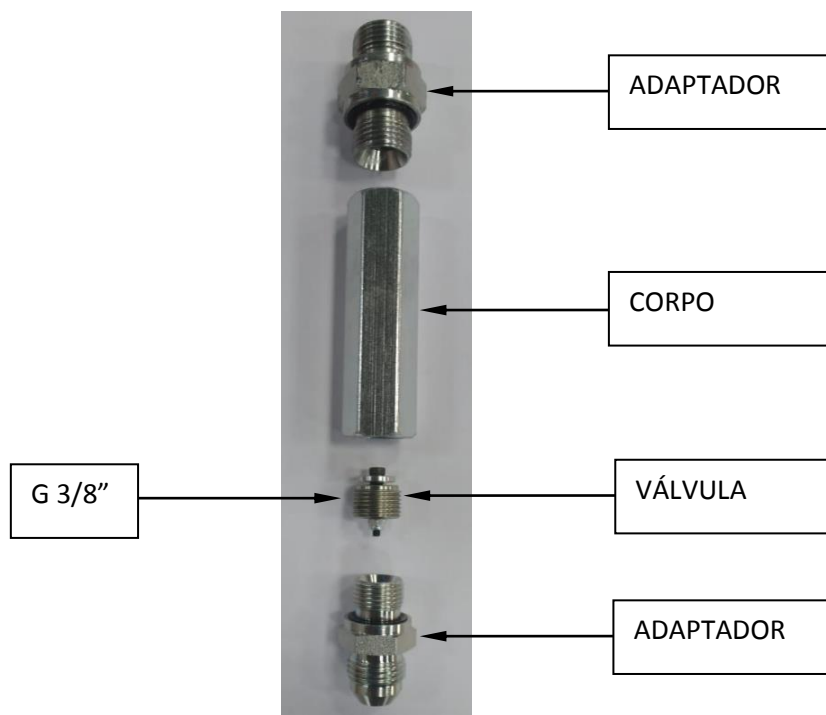
ROSCA G GAS:

TIPO CORPO: F= FEMEA FEMEA, M= MACHO FEMEA

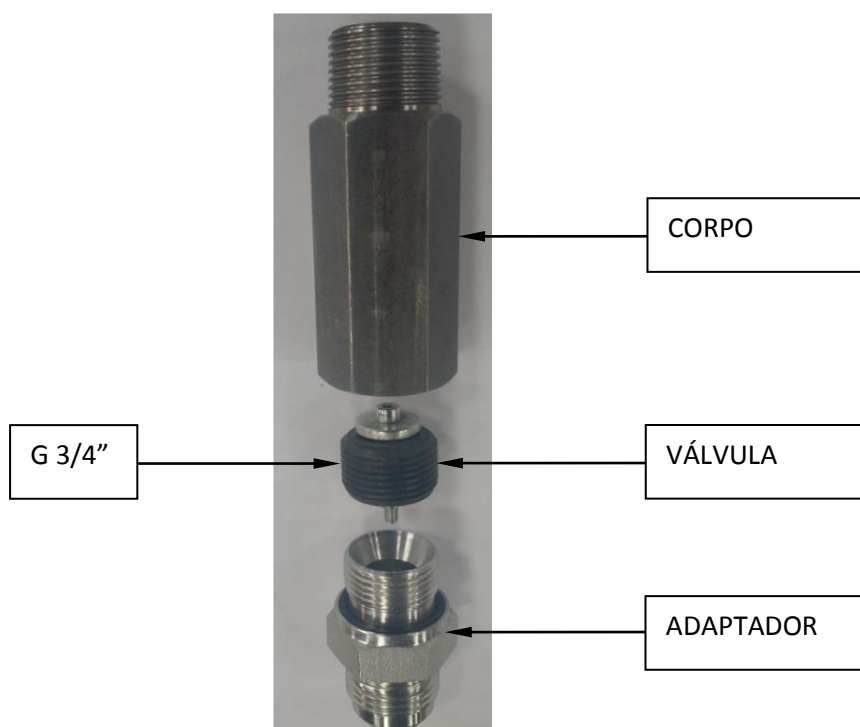
ROSCA G1 GAS

TIPO	G"	G ₁	D	d	d ₁	b	h máx.	S	S ₁	S ₂	M	L	L ₁	L ₂	I	I ₁	I ₂	P _{bar}	VAZÃO RECOMENDADA Qel l/min
KA .. 14	G 1/4"	G 1/4"	8,3	2,4	5	8,7	1,2	19	5,5	2,5	M3	19	50	48	33	22	12	350	até 30
KA .. 38	G 3/8"	G 3/8"	10	3,5	5	12	2	22			M3	25	58	52	37	26	12		até 50
KA .. 12	G 1/2"	G 1/2"	12,8	4,5	5	12	2,5	27	M3	25	65	60	45	30	14	até 100			
KA .. 34	G 3/4"	G 3/4"	16	6	7	16,5	2,8	36	7	3	M4	34	78	72	54	38	16		até 150
KA .. 1	G 1"	-	21,5	7	7	16,5	3,5	-			M4	34	-	-	-	-	-		até 260

VÁLVULA DE SEGURANÇA PARA PLATAFORMAS (G 3/8"):



VÁLVULA DE SEGURANÇA PARA ELEVADOR RESIDENCIAL (G 3/4"):



Apenas pessoal qualificado deve ajustar a válvula hidráulica.
O manuseio por pessoas não autorizadas pode ocasionar danos ao equipamento ou acidentes graves.