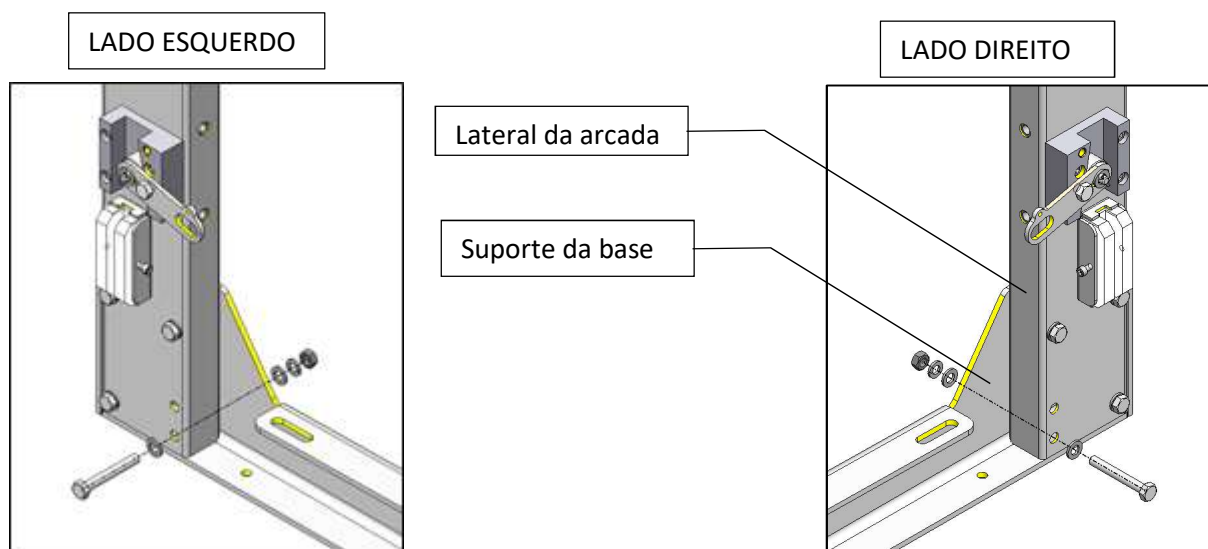


MANUAL DE MONTAGEM ARCADA MODELO UNNO/AGILE

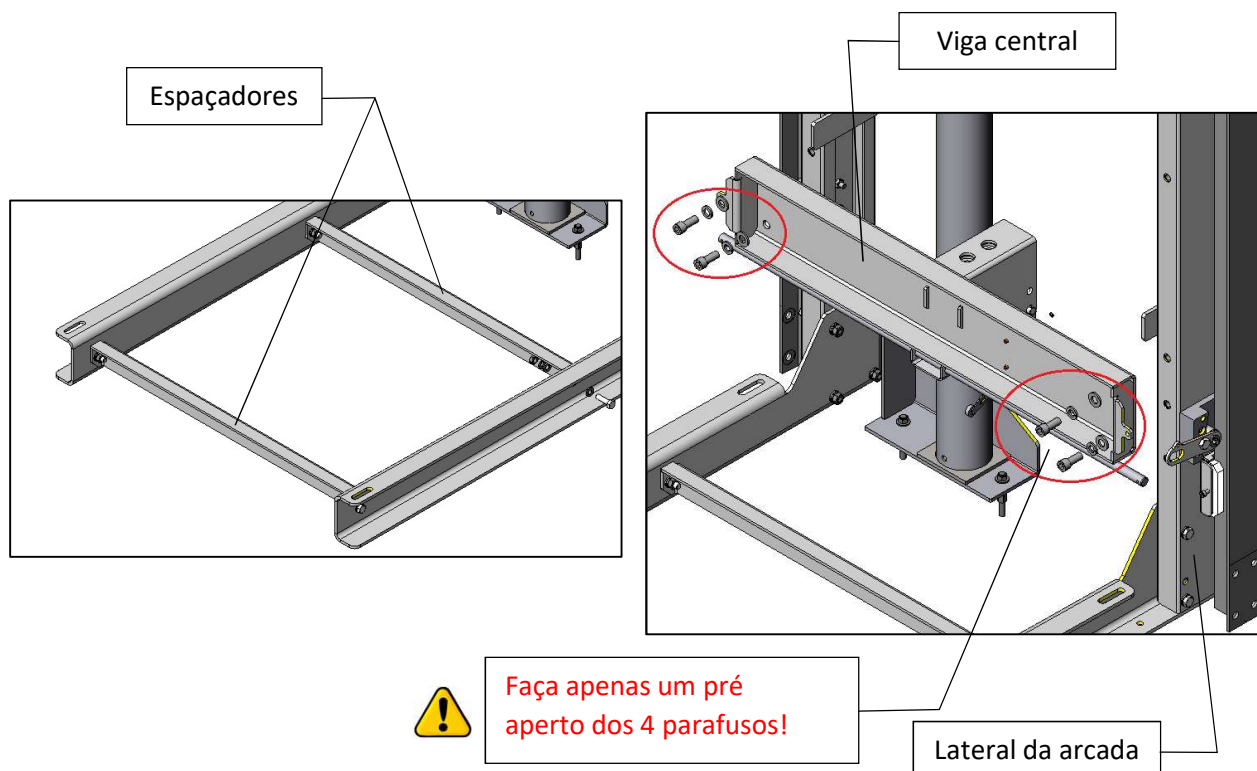
1- MONTAGEM DA LATERAL DA ARCADA:

- Monte primeiro o complemento SUPORTE DA BASE utilizando 4 parafusos M10x75 + porcas e arruelas.



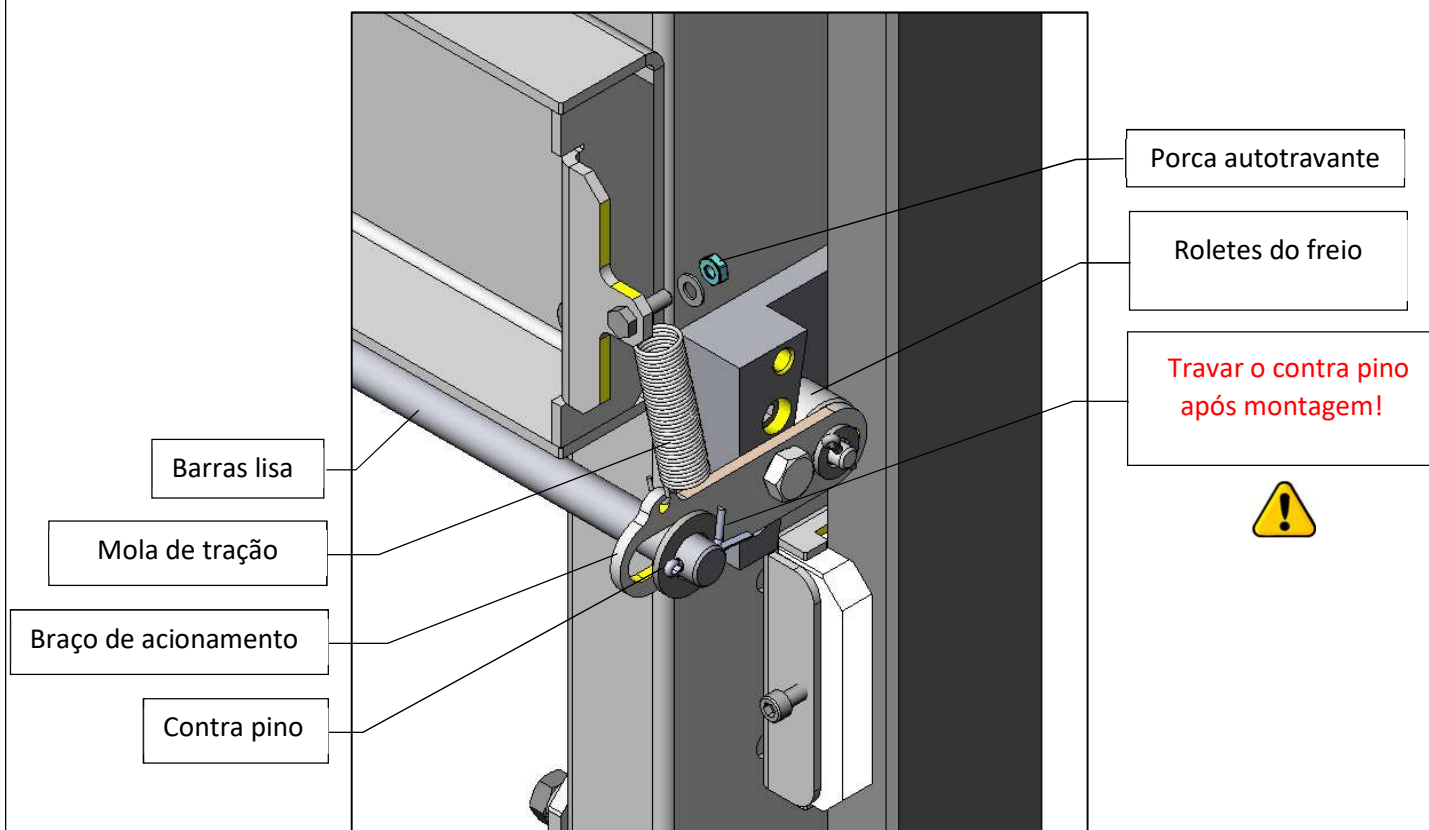
2- MONTAGEM DA VIGA CENTRAL:

- Posicione as 2 laterais da arcada entre as guias (encaixando os nylons nas guias T70) já montadas na caixa de corrida e faça a fixação da VIGA CENTRAL da arcada e dos 2 ESPAÇADORES:



3- AJUSTE DA BARRA DE ACIONAMENTO DO FREIO:

- Encaixe a BARRA LISA de ligação dos ROLETES DO FREIO no BRAÇO DE ACIONAMENTO e trave com os CONTRAPINOS. A seguir instale as MOLAS DE TRAÇÃO do freio conforme imagem abaixo:

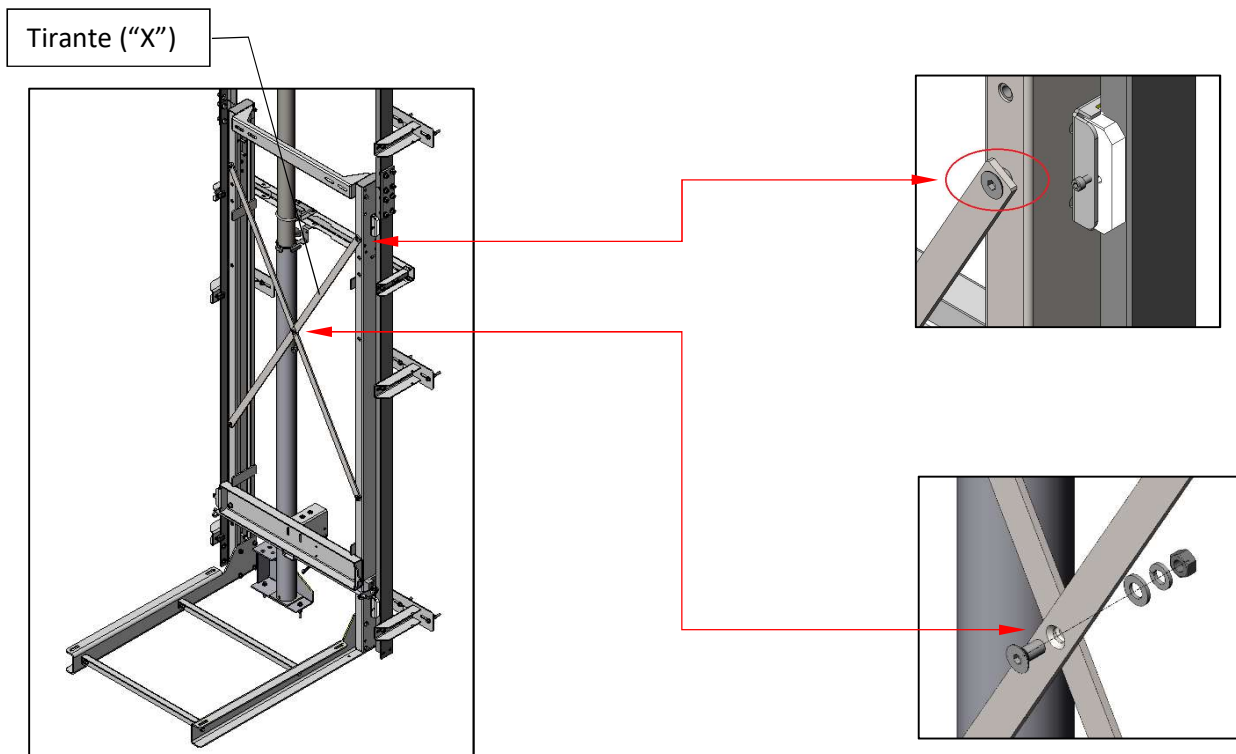


6- FIXAÇÃO DO "X" DE TRAVAMENTO DA ARCADEA e TRAVESSA DE REFORÇO SUPERIOR:

- A seguir instale o "X" de travamento da arcadea (TIRANTES).

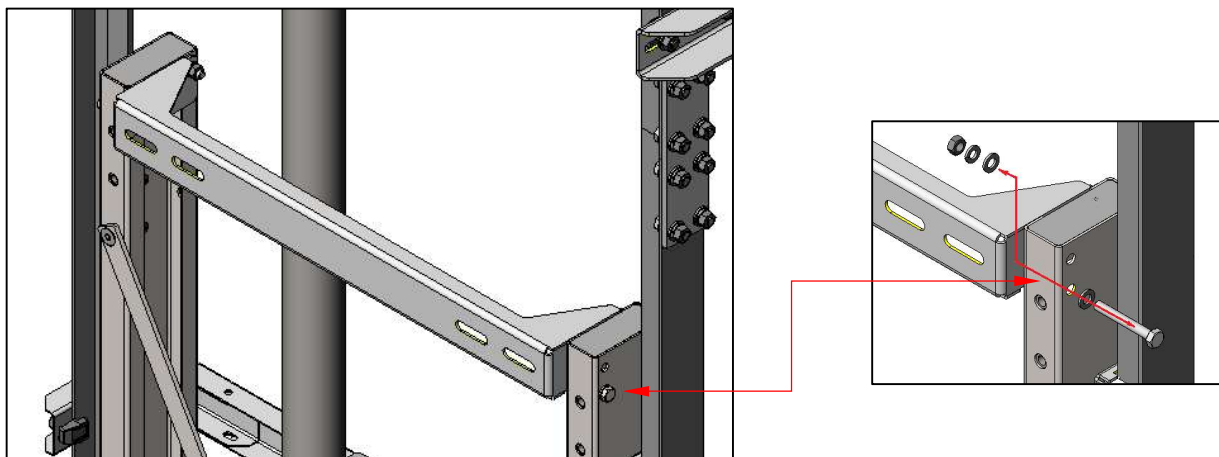
1º- Monte os 4 parafusos da ponta do TIRANTE e por último o parafuso central;

2º- Faça apenas um pré aperto dos parafusos da VIGA CENTRAL e dos tirantes "X".



6- FIXAÇÃO DA TRAVESSA DE REFORÇO SUPERIOR da arcada:

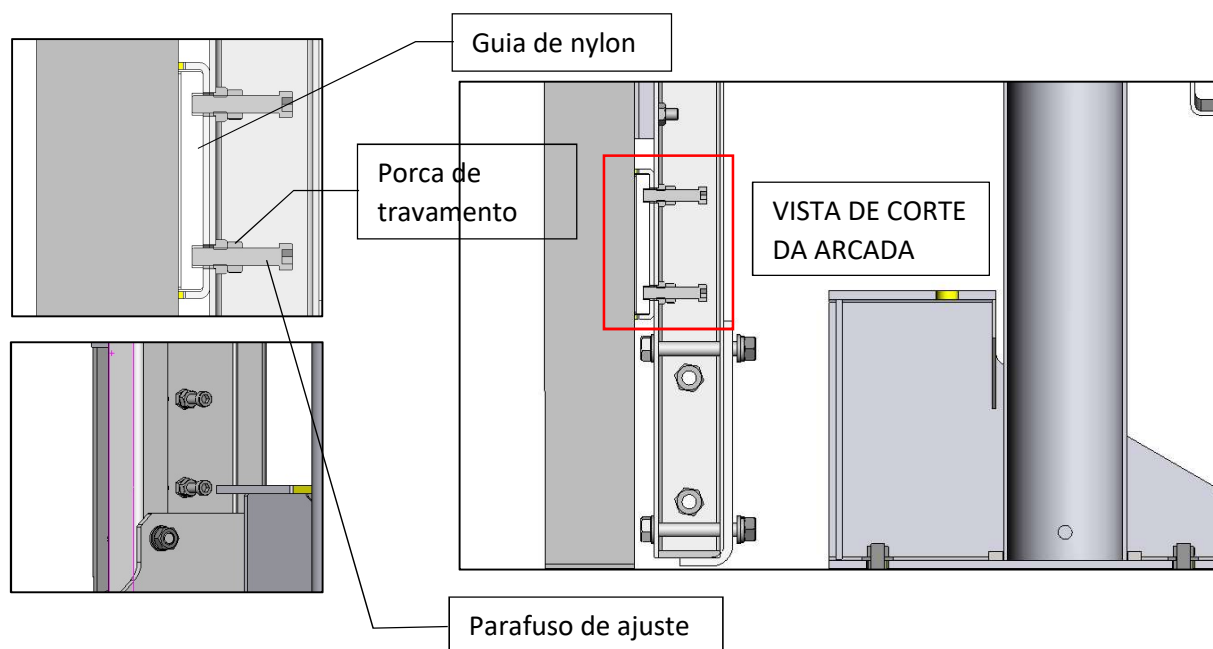
- Fixe a TRAVESSA DE REFORÇO SUPERIOR conforme imagem abaixo:



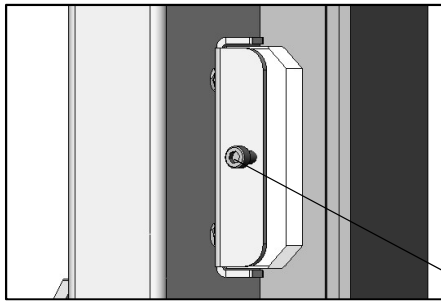
FAÇA UM APERTO FINAL DOS PARAFUSOS DA TRAVESSA CENTRAL, DO "X" DA ARCADA E TAMBÉM DA TRAVESSA DE REFORÇO SUPERIOR!

7- AJUSTE DOS NYLONS da arcada:

- As guias de nylon da lateral da arcada saem pré-montadas, porém necessitam ser ajustadas após a montagem da arcada. Abaixo seguem instruções que devem ser seguidas para garantir um bom funcionamento durante a movimentação do elevador:




- 1-Soltar a porca de travamento;
- 2-Encostar manualmente o parafuso de ajuste do nylon;
- 3-Com uma chave allen travar o parafuso de ajuste e com uma chave de boca 13mm travar o parafuso com a porca de travamento.



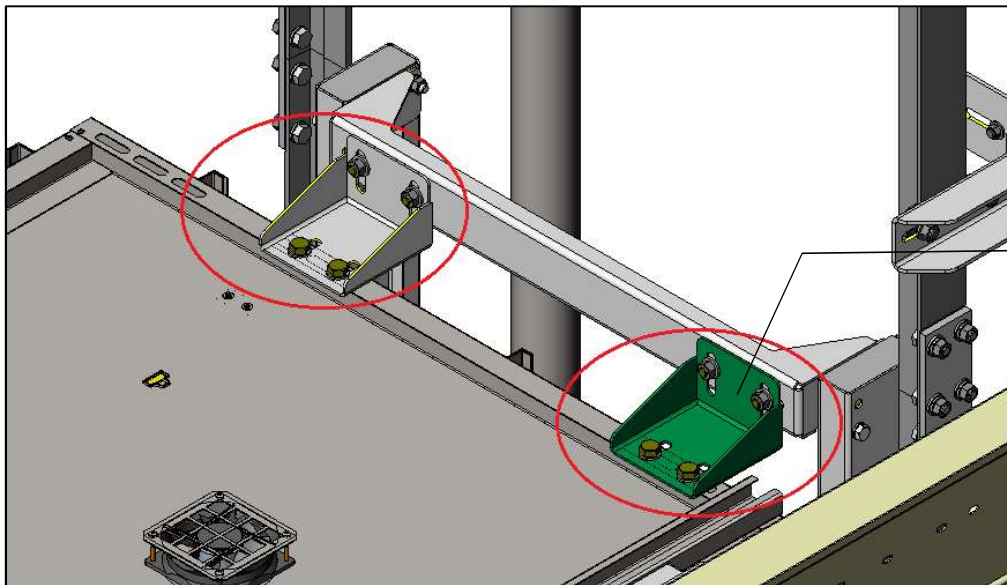
-Faça também um pequeno aperto nos parafusos da lateral dos nylons (2x por nylon)

Parafuso lateral do nylon

- ✓ Ideal subir e descer a arcada pelo comando hidráulico e verificar se os nylons não estão travando a movimentação.
- ✓ Lubrifique as guias para obter melhores resultados. 

8- CANTONEIRA TRAVA DA CABINA:

- Separe as cantoneiras para a montagem da cabina (Montar após o teto da cabina).



Cantoneira trava da Cabina