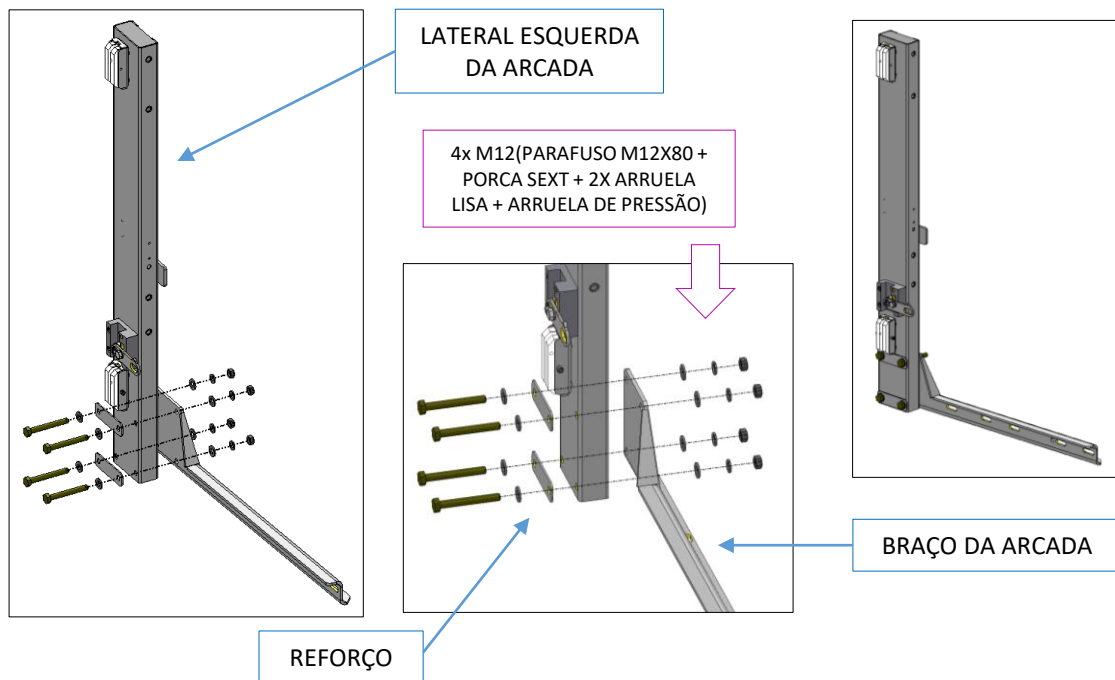


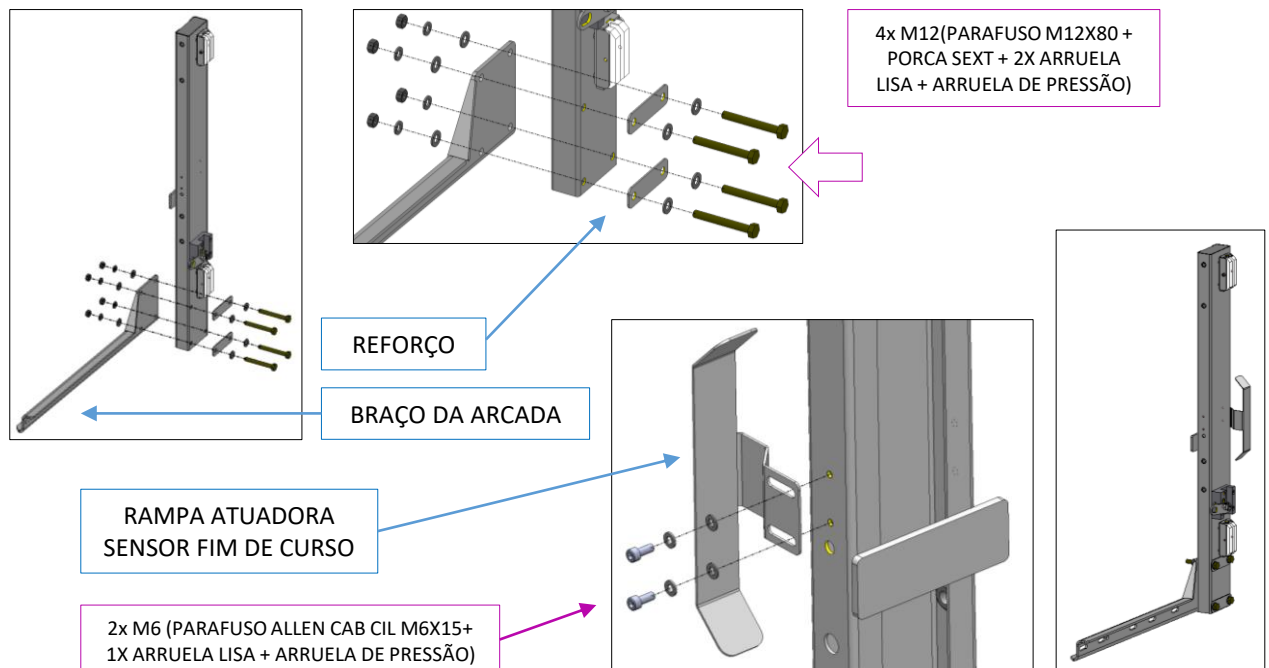
#### 1 - MONTAGEM DA LATERAL DA ARCADA ESQUERDA: (kit 62249).

Fixar o braço na estrutura lateral da arcada com os itens correspondentes.



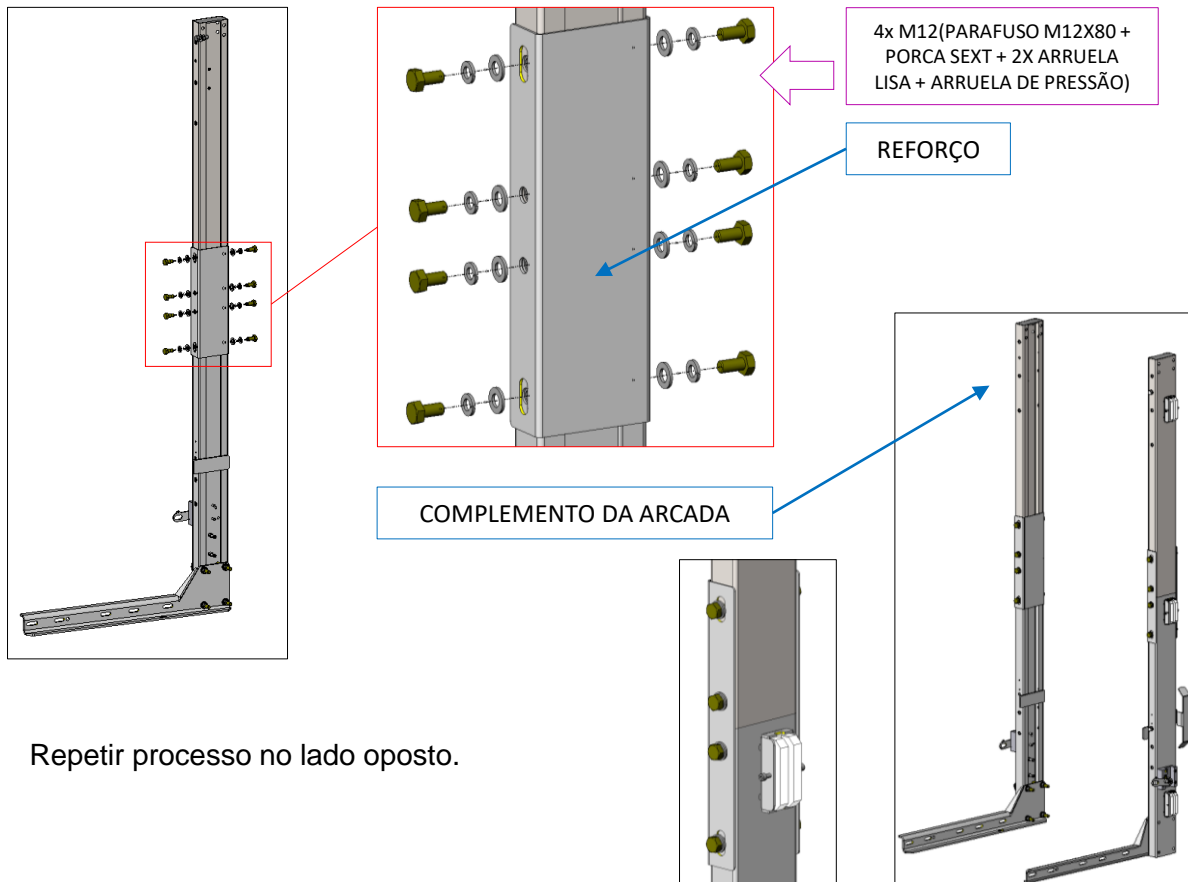
#### 2 - MONTAGEM DA LATERAL DA ARCADA DIREITA + SUPORTE: (kit 63499).

Fixar o braço Na estrutura lateral da arcada com os itens correspondentes. Em seguida fixar a RAMPA de acionamento dos sensores fim de curso.



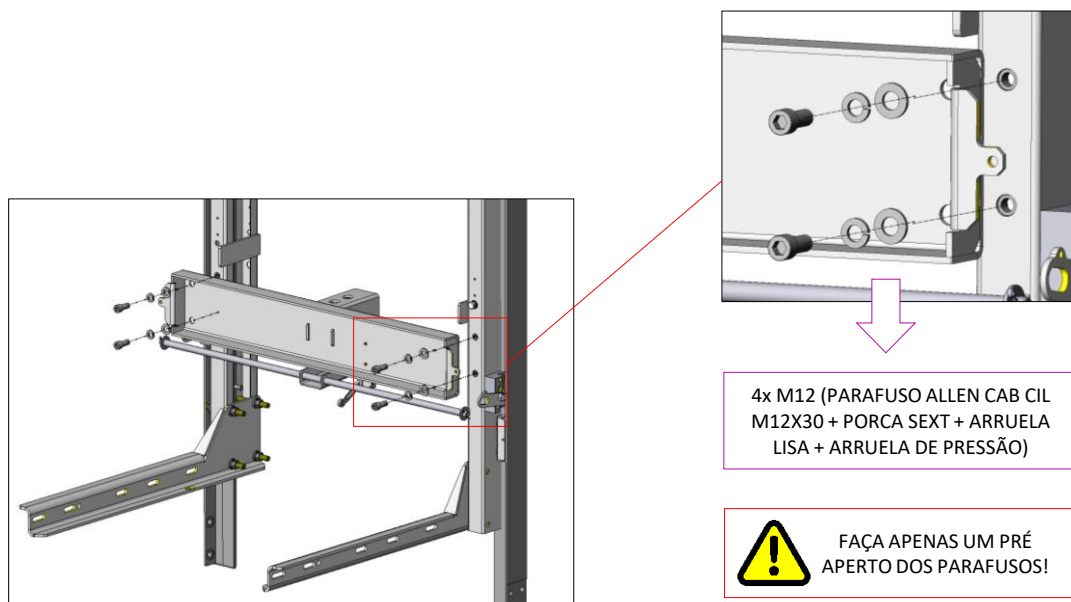
### 3 - MONTAGEM DA EMENDA E COMPLEMENTO DA ARCADA: (kit 63488).

Monte na sequência a EMENDA DA ARCADA e fixe o complemento.



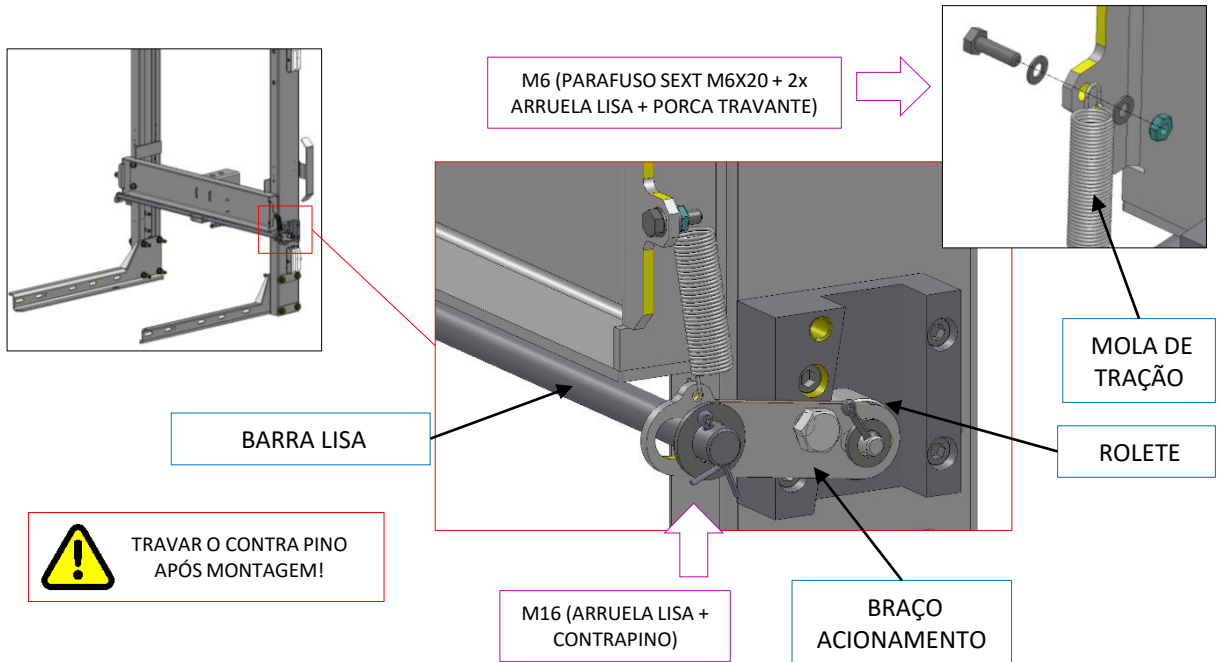
### 4 - MONTAGEM DA VIGA CENTRAL:

Posicione as 2 laterais da arcada entre as guias (encaixando os nylons nas guias T70) já montadas na caixa de corrida e faça a fixação da VIGA CENTRAL na arcada com os itens correspondentes. (kit 63506).



## 5 - AJUSTE DA BARRA DE ACIONAMENTO DO FREIO:

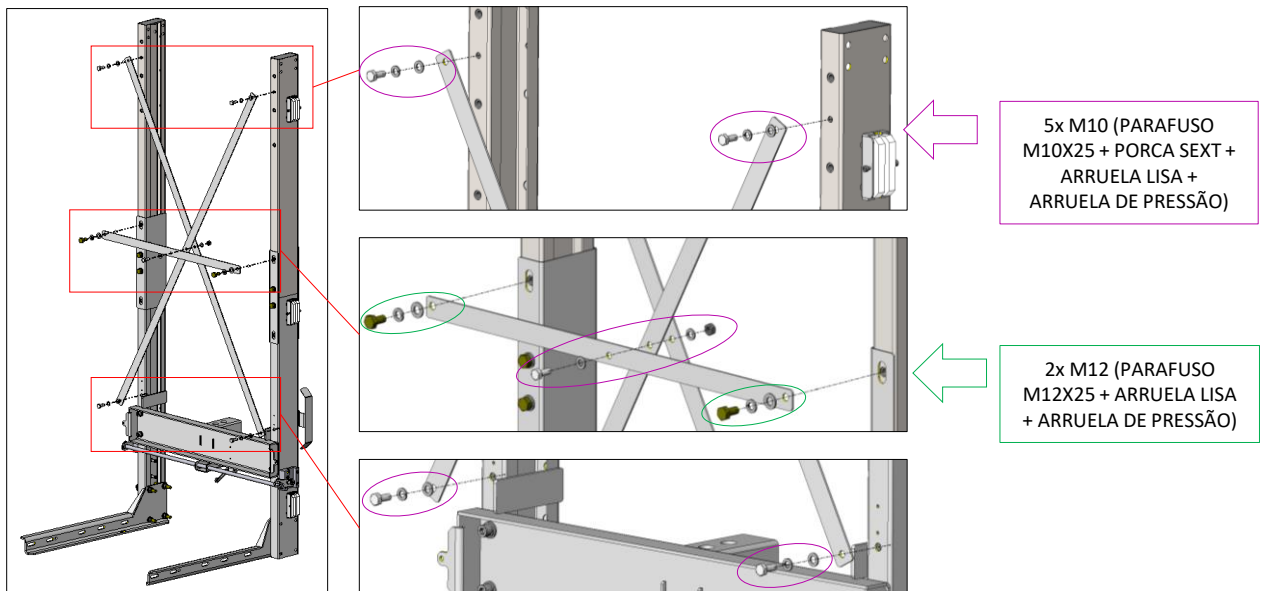
Encaixe a BARRA LISA de ligação dos ROLETES DO FREIO no BRAÇO DE ACIONAMENTO e trave com os CONTRAPINOS. A seguir instale as MOLAS DE TRAÇÃO do freio conforme imagem abaixo:

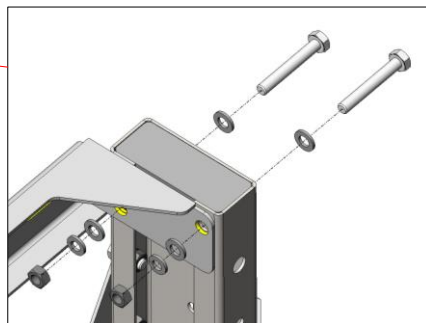
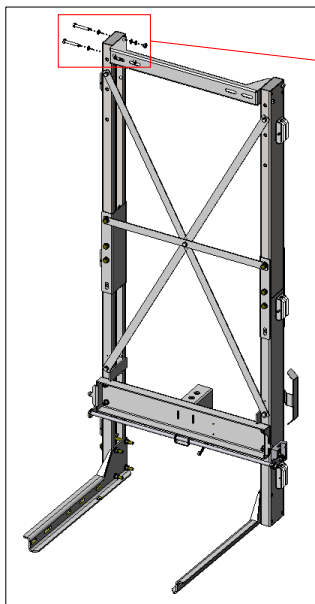


Repetir processo no lado oposto.

## 6 - MONTAGEM TRAVESSA SUPERIOR + TIRANTES:

Fixar TIRANTES e TRAVESSA com os itens correspondentes, verificar esquadro com auxílio de PRUMO e NÍVEL DE BOLHA: (kit 63717).





4x M10 (PARAFUSO M10X70 + PORCA SEXT + 2x ARRUELA LISA + ARRUELA DE PRESSÃO)

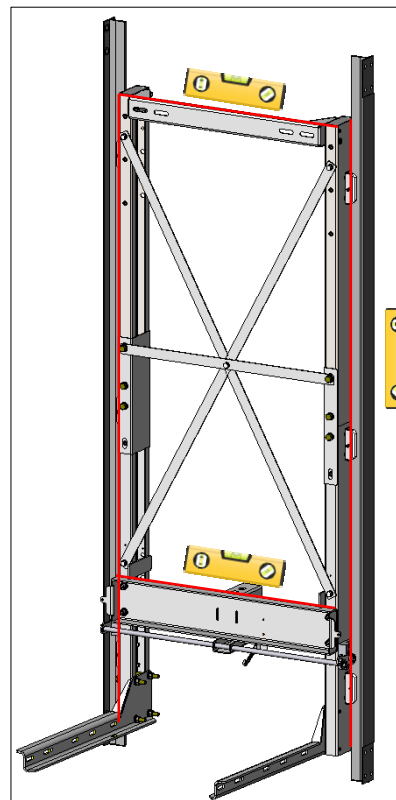
verificar esquadro com **PRUMO** e **NÍVEL DE BOLHA**:



PRUMO



NÍVEL DE BOLHA



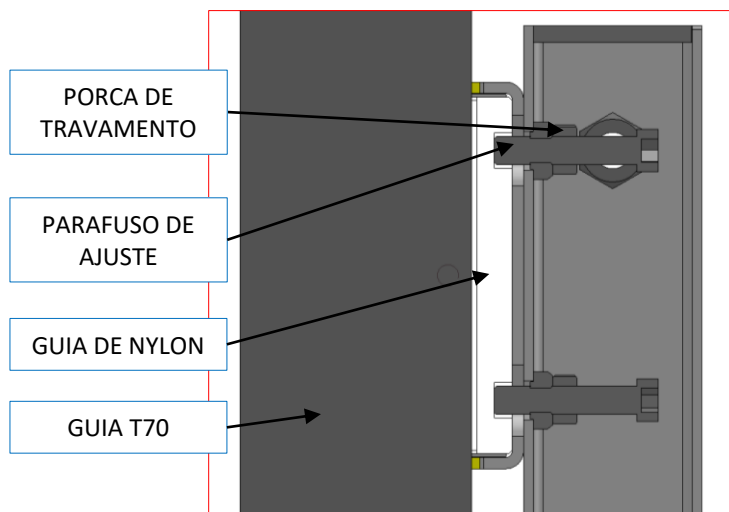
FAÇA UM APERTO FINAL DOS PARAFUSOS DA TRAVESSA CENTRAL, DO "X" DA ARCADA E TAMBÉM DA TRAVESSA DE REFORÇO SUPERIOR!



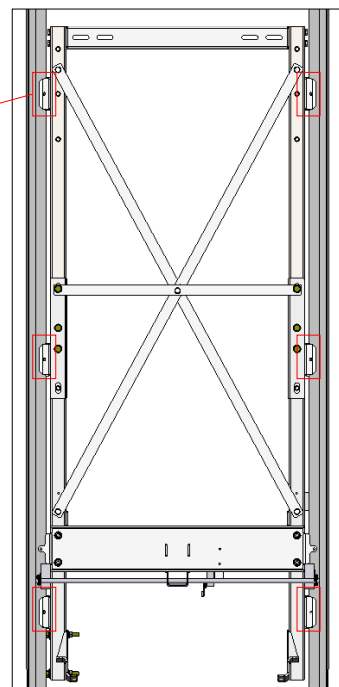
IMPORTANTE FICAR NO ESQUADRO!

## 7 - AJUSTE DOS NYLONS da arcada:

As guias de nylon da lateral da arcada saem pré-montadas, porém necessitam ser ajustadas após a montagem da arcada. Abaixo seguem instruções que devem ser seguidas para garantir um bom funcionamento durante a movimentação do elevador:



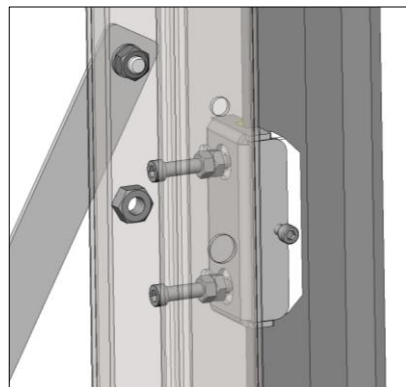
VISTA DE CORTE DA GUIA DE NYLON



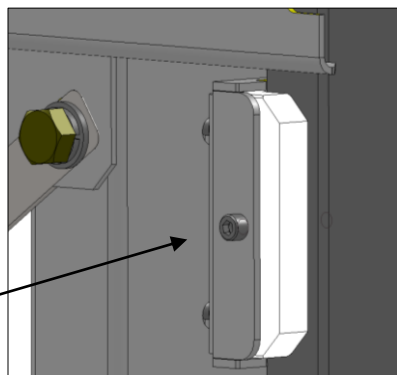
1-Soltar a porca de travamento;

2-Encostar manualmente o parafuso de ajuste do nylon;

3-Com uma chave allen travar o parafuso de ajuste e com uma chave de boca 13mm travar o parafuso com a porca de travamento.



Faça também um pequeno aperto nos parafusos da lateral dos nylons (2x por nylon).

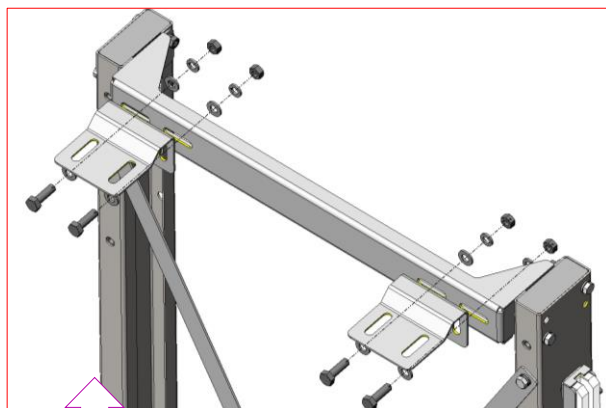


PARAFUSO LATERAL DO NYLON

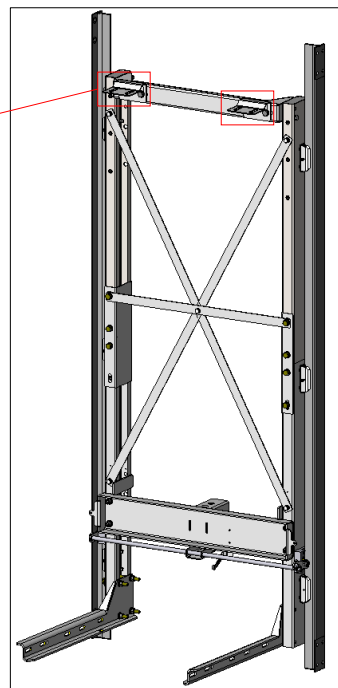
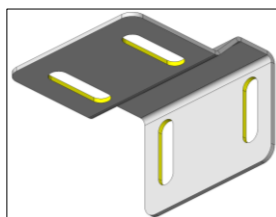
**NOTA:** ideal subir e descer a arcada pelo comando hidráulico e verificar se os nylons não estão travando a movimentação.

## 8- CANTONEIRA TRAVA DA CABINA:

Separe as cantoneiras para a montagem da cabina (após montar o teto da cabina).



4x M12 (PARAFUSO M12X40 + PORCA SEXT + 2x ARRUELA LISA + ARRUELA DE PRESSÃO)



**Caso tenha alguma dúvida consultar o suporte técnico:**

telefone: (41) 9 9602 5503

e-mail: [suporte@daikenelevadores.com.br](mailto:suporte@daikenelevadores.com.br)

**REV. 1.0 MAI/2024**